

4,02	16 kW	+46°C
SCOP MAX	3,6 kW PUISSANCE	-20°C FONCTIONNEMENT

GAINABLE STANDARD COMPACT

Le gainable standard compact permet de chauffer et de refroidir une ou plusieurs pièces de façon uniforme, de manière invisible et silencieuse à travers un réseau de gaines et des bouches de diffusion.

Gainable de faible épaisseur (275 mm) adapté pour un très grand nombre d'applications.

Pression statique disponible élevée (jusqu'à 120 Pa) autorisant l'installation d'un réseau de gaines de distribution de l'air.

Régulation accessible depuis l'extérieur du gainable pour faciliter l'installation et la maintenance.

Reprise d'air au choix par l'arrière ou le dessous du gainable sans accessoire supplémentaire.

Pompe de relevage des condensats intégrée (H= 850 mm).

Plénums de soufflage disponibles en accessoires.

Possibilité de blocage en mode chauffage ou en mode refroidissement.

UNITÉS INTÉRIEURES



- RAV-SM406BTP-E
- RAV-SM456BTP-E
- RAV-SM566BTP-E1
- RAV-SM806BTP-E1
- RAV-SM1106BTP-E1
- RAV-SM1406BTP-E

UNITÉS EXTÉRIEURES

- RAV-SP404ATP-E
- RAV-SP454ATP-E
- RAV-SP564ATP-E



RAV-SP804ATP-E



RAV-SP1104AT-E1
RAV-SP1404AT-E1

COMMANDES

Télécommande
infrarouge
(en option)
TCB-AX32E2



Commande
filaire
(en option)
RBC-AMS4E-ES
RBC-AMS41E
RBC-AMT32E

CERTIFICAT
D'ÉCONOMIE D'ÉNERGIE

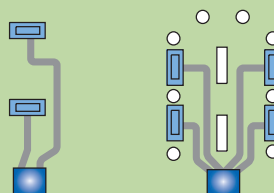
compatible
AIRZONE

compatible
TWIN+

100% QUALITÉ
TOSHIBA

✓ Pression statique élevée

Grâce à sa pression statique pouvant atteindre 120 Pa, le gainable BTP peut être raccordé de multiples façons afin de répondre à toutes les contraintes d'installation.



SYSTÈME SM_BTP + SP_AT/ATP

Unité extérieure		RAV-SP404ATP-E RAV-SM406BTP-E	RAV-SP454ATP-E RAV-SM456BTP-E	RAV-SP564ATP-E RAV-SM566BTP-E1	RAV-SP804ATP-E RAV-SM806BTP-E1	RAV-SP1104AT-E1 RAV-SM1106BTP-E1	RAV-SP1404AT-E1* RAV-SM1406BTP-E*
Puissance froid	kW	3,6	4,0	5,0	7,1	10,0	12,5
Plage de puissance froid (min-max)	kW	1,5 - 4,0	1,5 - 4,5	1,2 - 5,6	1,9 - 8,0	2,6 - 12,0	2,6 - 14,0
Puissance absorbée (min-nom-max)	kW Froid	0,36 - 1,06 - 1,49	0,36 - 1,23 - 1,49	0,21 - 1,56 - 2,05	0,30 - 2,06 - 2,88	0,64 - 2,64 - 3,80	0,64 - 3,83 - 4,47
Pdesignc	kW Froid	3,6	4,0	5,0	7,1	10	-
EER	W/W	3,40	3,25	3,21	3,45	3,79	3,26
SEER		5,12	5,00	4,88	5,88	5,65	-
Label énergétique	Froid	A	B	B	A*	A*	A
Consommation annuelle	kWh/an Froid	247	280	359	423	619	1915
Puissance chaud à +7°C	kW	4,0	4,5	5,6	8,0	11,2	14
Puissance chaud à -7°C (nom/max)	kW	2,46/3,99	2,76/4,18	3,44/5,29	4,91/7,13	6,88/10,04	8,6/10,7
Plage de puissance chaud (min-max)	kW	1,5 - 5,0	1,5 - 5,6	0,9 - 7,4	1,3 - 10,6	2,4 - 13	2,4 - 16,5
Puissance absorbée (min-nom-max)	kW Chaud	0,36 - 1,04 - 2,20	0,36 - 1,24 - 2,30	0,17 - 1,55 - 2,51	0,27 - 2,21 - 3,50	0,52 - 2,77 - 4,00	0,52 - 3,67 - 4,50
Pdesignh	kW Chaud	4,4	4,7	5,4	7,0	10,8	-
COP à +7°C	W/W	3,85	3,63	3,61	3,62	4,04	3,81
COP à -7°C	W/W	3,0	2,82	2,79	2,8	3,13	2,95
SCOP		4,02	3,93	4,01	4,00	3,87	-
Label énergétique	Chaud	A*	A	A*	A*	A	A
Consommation annuelle	kWh/an Chaud	1533	1675	1884	2448	3906	-

UNITÉ INTÉRIEURE SM_BTP

Référence		RAV-SM406BTP-E	RAV-SM456BTP-E	RAV-SM566BTP-E1	RAV-SM806BTP-E1	RAV-SM1106BTP-E1	RAV-SM1406BTP-E*
Débit d'air (GV/PV)	m ³ /h	800/480	800/480	800/480	1200/720	2100/1260	2100/1260
Niveau de pression sonore (GV/PV)**	dB(A)	29/21	29/21	29/21	30/22	36/29	36/29
Niveau de puissance sonore (GV/PV)	dB(A)	48/40	48/40	48/40	49/41	55/48	55/48
Dimensions (HxLxP)	mm	275 x 700 x 750	275 x 700 x 750	275 x 700 x 750	275 x 1000 x 750	275 x 1400 x 750	275 x 1400 x 750
Poids	kg	23	23	23	30	40	40
Pression disponible standard***	Pa	30/120	30/120	30/120	30/120	50/120	50/120
Dimensions raccord plénum (HxL)	mm	180 x 640	180 x 640	180 x 640	180 x 940	180 x 1340	180 x 1340

UNITÉ EXTÉRIEURE SP_AT/ATP

Référence		RAV-SP404ATP-E 1,5 CV	RAV-SP454ATP-E 1,7 CV	RAV-SP564ATP-E 2 CV	RAV-SP804ATP-E 3 CV	RAV-SP1104AT-E1 4 CV	RAV-SP1404AT-E1* 5 CV
Débit d'air (GV)	m ³ /h	2400	2400	2400	3000	6060	6180
Niveau de pression sonore (GV)**	dB(A) Froid	45	45	47	48	49	51
Niveau de puissance sonore (GV)	dB(A) Froid	62	62	63	64	66	68
Plage de fonctionnement	°C Froid	-15 à +43	-15 à +43	-15 à +43	-15 à 43	-15 à +43	-15 à +43
Niveau de pression sonore (GV)**	dB(A) Chaud	47	47	48	49	50	52
Niveau de puissance sonore (GV)	dB(A) Chaud	64	64	64	65	67	69
Plage de fonctionnement	°C Chaud	-15 à +15	-15 à +15	-20 à +15	-20 à +15	-20 à +15	-20 à +15
Dimensions (HxLxP)	mm	550 x 780 x 290	550 x 780 x 290	550 x 780 x 290	890 x 900 x 320	1340 x 900 x 320	1340 x 900 x 320
Poids	kg	40	40	44	66	93	93
Type de compresseur		DC Twin-Rotary	DC Twin-Rotary	DC Twin-Rotary	DC Twin-Rotary	DC Twin-Rotary	DC Twin-Rotary
Liaisons frigorifiques							
Gaz	pouce	1/2	1/2	1/2	5/8	5/8	5/8
Liquide	pouce	1/4	1/4	1/4	3/8	3/8	3/8
Longueur de liaison frigo. mini./maxi.	m	5 / 30	5 / 30	5 / 50	5 / 50	5 / 75	5 / 75
Dénivelé maxi.	m	30	30	30	30	30	30
Longueur sans appoint	m	20	20	20	30	30	30
Alimentation électrique	V-ph-Hz	220/240-1-50	220/240-1-50	220/240-1-50	220/240-1-50	220/240-1-50	220/240-1-50
Section alimentation mini. U.E.	mm ²	3G2,5	3G2,5	3G2,5	3G2,5	3G4	3G4
Protection électrique	A	16	16	16	25	25	25
Section connexion U.E./U.I.	mm ²	4G1,5	4G1,5	4G1,5	4G1,5	4G1,5	4G1,5

* Référence(s) non concernée(s) par la directive ERP Lot 10.

** Niveau de pression sonore à 1 m de distance de l'unité extérieure et à 3,5 m de distance de l'unité intérieure.

*** Réglage usine : pression minimum.